

COMÉRCIO EXTERIOR

B A H I A • B R A S I L

MARÇO 2014





Comércio Exterior: Bahia e Brasil (Sinopse) é uma publicação mensal da Federação das Indústrias do Estado da Bahia (FIEB), produzida pela Superintendência de Desenvolvimento Industrial (SDI).

Nota – Para uma análise detalhada, favor consultar o Relatório de Acompanhamento do Comércio Exterior da Bahia (RACEB), publicação trimestral da FIEB, cujas últimas edições encontram-se disponíveis no seguinte endereço: <http://www.fieb.org.br/raceb>

Presidente: Carlos Gilberto Cavalcante Farias

Gerente de Estudos Técnicos: Marcus Emerson Verhine
(Mestre em Economia e Finanças pela Universidade da Califórnia)

Equipe Técnica: Everaldo Guedes
(Bacharel em Ciências Estatísticas - ESEB)

Maria Cristina de Jesus Braga
(MBA em Gestão de Projetos - SENAI/CIMATEC)

Layout e Diagramação: SCI - Superintendência de Comunicação Institucional

Data de Fechamento: 04 de abril de 2014.

Críticas e sugestões serão bem recebidas.
Endereço Internet: <http://www.fieb.org.br>
E-mail: sdi@fieb.org.br
Reprodução permitida, desde que citada a fonte.



SDI - Superintendência de Desenvolvimento Industrial
 CIN - Centro Internacional de Negócios

SUMÁRIO

Período: Janeiro a Fevereiro de 2014

	Pág.
Tabela 1 – Comércio Exterior da Bahia	5
Gráfico 1 – Bahia: evolução da corrente de comércio em 12 meses	5
Gráfico 2 – Bahia: evolução do saldo da balança comercial em 12 meses	5
Gráfico 3 – Bahia: evolução mensal das exportações e importações	6
Tabela 2 – Exportações da Bahia por Seção NCM	6
Gráfico 4 – Exportações da Bahia por Seção NCM	7
Tabela 3 – Exportações da Bahia por Fator Agregado	7
Tabela 4 – Exportações da Bahia por Setores de Contas Nacionais	7
Tabela 5 – Principais Produtos Exportados pela Bahia	8
Tabela 6 – Principais Empresas Exportadoras da Bahia	12
Tabela 7 – Exportações da Bahia por Destino	13
Tabela 8 – Importações da Bahia por Setores de Contas Nacionais	13
Tabela 9 – Principais Produtos Importados pela Bahia	14
Tabela 10 – Importações da Bahia por Seção NCM	15
Tabela 11 – Principais Empresas Importadoras da Bahia	16
Tabela 12 – Importações da Bahia por Origem	17
Gráfico 5 – Bahia: participação no comércio exterior do Nordeste	17
Gráfico 6 – Bahia: participação no comércio exterior do Brasil	18
Tabela 13 – Comércio Exterior do Brasil	18
Gráfico 7 – Brasil: evolução da corrente de comércio em 12 meses	19
Gráfico 8 – Brasil: evolução do saldo da balança comercial em 12 meses	19
Gráfico 9 – Brasil: evolução mensal das exportações e importações	19
Tabela 14 – Exportações do Brasil por Seção NCM	20
Gráfico 10 – Exportações do Brasil por Seção NCM	20
Tabela 15 – Exportações do Brasil por Fator Agregado	21
Gráfico 11 – Brasil: evolução mensal da participação dos básicos e manufaturados na pauta exportadora	21
Tabela 16 – Exportações do Brasil por Setores de Contas Nacionais	22
Tabela 17 – Exportações do Brasil por Destino	22
Tabela 18 – Importações do Brasil por Setores de Contas Nacionais	23
Tabela 19 – Importações do Brasil por Seção NCM	23
Tabela 20 – Importações do Brasil por Origem	24



DESTAQUES

- 1) As exportações baianas totalizaram US\$ 1,4 bilhão.
- 2) As importações baianas alcançaram US\$ 1,3 bilhão.
- 3) As seções *Celulose e Papel e suas Obras, Produtos Minerais e Produtos das Indústrias Químicas ou da Indústrias Conexas* responderam por 62,7% das exportações baianas, no primeiro bimestre de 2014.
- 4) Os produtos *nafta petroquímica, sulfetos de minério de cobre, automóveis e cacau* foram responsáveis por 50,2% das importações baianas, no primeiro bimestre de 2014.
- 5) As exportações brasileiras cresceram 1,4%.
- 6) As importações brasileiras cresceram 3,6%.
- 7) A balança comercial brasileira registrou um déficit de US\$ 6,2 bilhões.
- 8) A corrente de comércio brasileira alcançou US\$ 70,1 bilhões.
- 9) As exportações de produtos básicos responderam por 44% do total exportado pelo País, no primeiro bimestre de 2014.



Tabela 1 - Comércio Exterior da Bahia

	Valor (em US\$ milhões)		Var. (%)
	Jan - Fev 2013 (a)	Jan - Fev 2014 (b)	(b/a)
1. Exportações	1.336,9	1.374,8	2,8
2. Importações	942,1	1.313,2	39,4
3. Balança Comercial (1-2)	394,8	61,6	-84,4
4. Corrente de Comércio (1+2)	2.279,1	2.688,0	17,9

Fonte: SECEX ; elaboração FIEB/ SDI

Gráfico 1 - Bahia: evolução da corrente de comércio em 12 meses (em US\$ milhões)

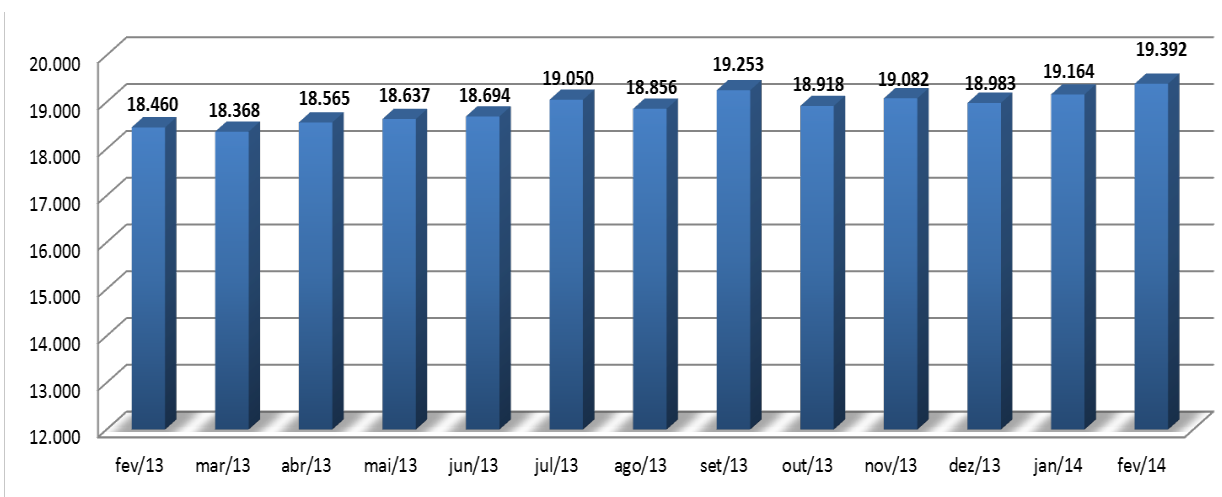


Gráfico 2 - Bahia: evolução do saldo da balança comercial em 12 meses (em US\$ milhões)

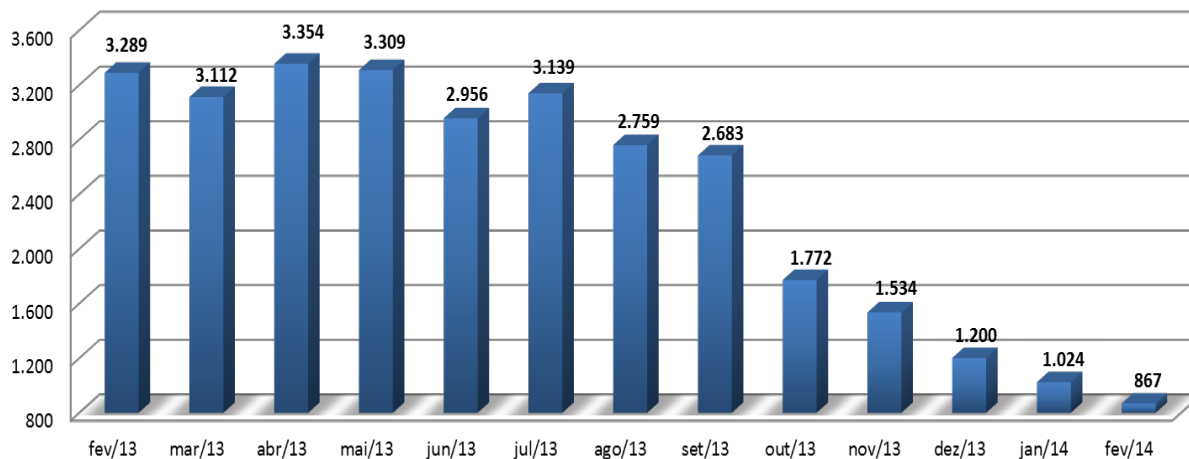




Gráfico 3 – Bahia: evolução mensal das exportações e importações (em US\$ milhões)

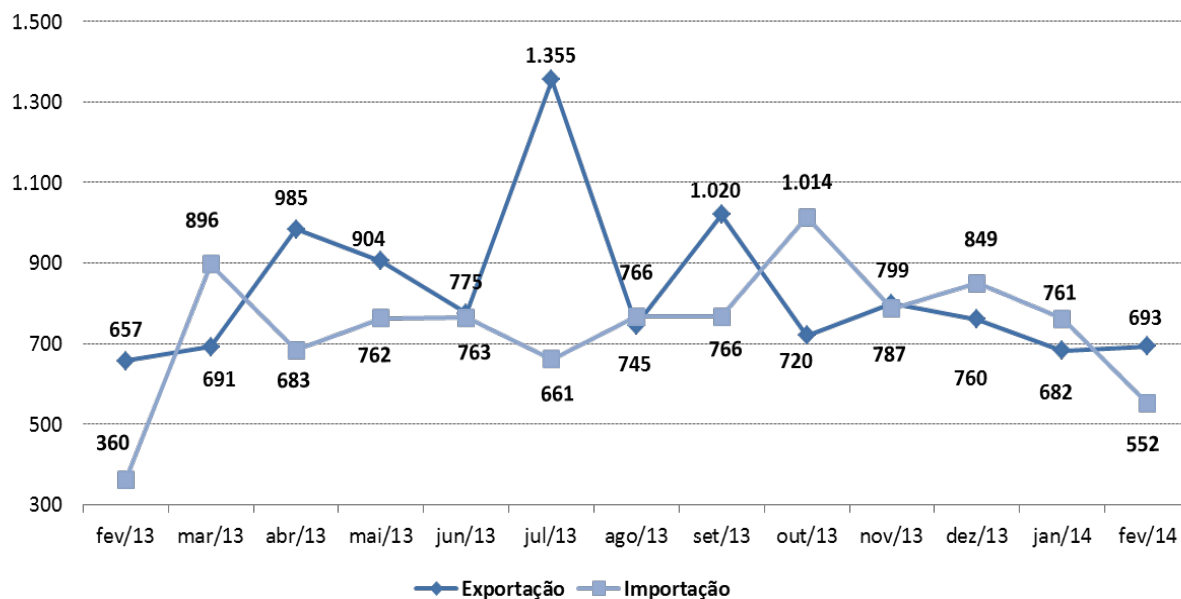


Tabela 2 – Exportações da Bahia por Seção NCM

NCM	Seções	Jan - Fev 2013 (a)		Jan - Fev 2014 (b)		Var. (%) (b/a)
		US\$ FOB	(%)	US\$ FOB	(%)	
X	Celulose e Papel e suas Obras	293.340.680	21,9	306.992.880	22,3	4,7
V	Produtos Minerais	132.320.666	9,9	306.200.851	22,3	131,4
VI	Produtos das Indústrias Químicas ou das Indústrias Conexas	255.476.170	19,1	248.249.701	18,1	-2,8
XV	Metais Comuns e suas Obras	135.059.529	10,1	111.478.991	8,1	-17,5
VII	Plástico e suas Obras; Borracha e suas Obras	79.443.790	5,9	70.495.804	5,1	-11,3
XVII	Material de Transporte	116.417.814	8,7	56.354.368	4,1	-51,6
XIV	Pérolas, Pedras Preciosas e Metais Preciosos e suas Obras	84.010.820	6,3	55.176.793	4,0	-34,3
IV	Produtos das Indústrias Alimentares, Bebidas e Fumo	90.518.890	6,8	54.333.111	4,0	-40,0
II	Produtos do Reino Vegetal	27.166.397	2,0	51.050.781	3,7	87,9
XI	Matérias Têxteis e suas Obras	63.401.048	4,7	43.838.901	3,2	-30,9
VIII	Peles, Couros e Peleteria	17.824.287	1,3	23.039.291	1,7	29,3
XVI	Máquinas e Aparelhos	9.250.480	0,7	16.586.385	1,2	79,3
XII	Calçados, Chapéus e Artefatos de Uso Semelhante	12.960.371	1,0	8.736.225	0,6	-32,6
I	Animais Vivos e Produtos do Reino Animal	2.147.541	0,2	1.463.307	0,1	-31,9
III	Gorduras, Óleos e Ceras Animais e Vegetais	1.572.341	0,1	784.394	0,1	-50,1
XIII	Obras de Pedra, Gesso, Cimento, Amianto, Mica e Produtos Cerâmicos	471.560	0,0	294.560	0,0	-37,5
IX	Madeira e suas Obras	150.842	0,0	154.556	0,0	2,5
XX	Mercadorias e Produtos Diversos	141.078	0,0	119.425	0,0	-15,3
XVIII	Instrumentos e Aparelhos de Óptica, Fotografia, Instrumentos Musicais, suas Partes e Acessórios	18.346	0,0	86.119	0,0	369,4
	Outros	15.250.865	1,1	19.388.666	1,4	27,1
Total		1.336.943.515	100,0	1.374.825.109	100,0	2,8

Fonte: SECEX ; elaboração FIEB/ SDI.

(*) Praticamente N/A (Não Aplicável)



Gráfico 4 - Exportações da Bahia por Seção NCM - Janeiro a Fevereiro de 2014

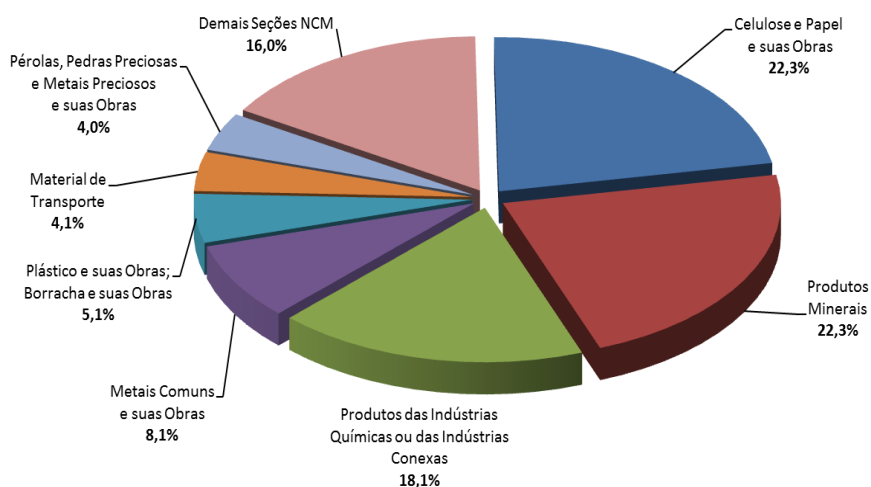


Tabela 3 – Exportações da Bahia por Fator Agregado

	Em US\$ mil fob				Var.(%)
	Jan - Fev 2013 (a)	(%)	Jan - Fev 2014 (b)	(%)	(b/a)
Básicos	169.834	12,7	133.496	9,7	-21,4
Industrializados (A + B)	1.151.858	86,2	1.221.940	88,9	6,1
Semimanufaturados (A)	491.088	36,7	458.147	33,3	-6,7
Manufaturados (B)	660.771	49,4	763.794	55,6	15,6
Operações Especiais	15.251	1,1	19.389	1,4	27,1
Total	1.336.944	100,0	1.374.825	100,0	2,8

Fonte:SECEX; Elaboração FIEB / SDI

Tabela 4 – Exportações da Bahia por Setores de Contas Nacionais

	Em US\$ mil fob				Var.(%)
	Jan - Fev 2013 (a)	(%)	Jan - Fev 2014 (b)	(%)	(b/a)
Bens de Capital	6.982	0,5	15.194	1,1	117,6
Bens Intermediários	1.048.913	78,5	942.161	68,5	-10,2
Bens de Consumo	152.433	11,4	107.558	7,8	-29,4
Duráveis	112.028	8,4	53.548	3,9	-52,2
Não-Duráveis	40.405	3,0	54.011	3,9	33,7
Combustíveis e Lubrificantes	113.365	8,5	290.524	21,1	156,3
Demais Operações	15.251	1,1	19.389	1,4	27,1
Total	1.336.944	100,0	1.374.825	100,0	2,8

Fonte:SECEX; Elaboração FIEB / SDI



Tabela 5 – Principais Produtos Exportados pela Bahia

NCM	Produto	Jan - Fev 2013 (a)		Jan - Fev 2014 (b)		Var. (%)
		US\$ fob	(%)	US\$ fob	(%)	(b/a)
Seção X Celulose e Papel e suas Obras						
47020000	Pasta química de madeira, para dissolução	58.507.670	19,9	47.519.594	15,5	-18,8
47032900	Pasta quim.madeira de n/conif.a soda/sulfato, semi/bran	217.865.068	74,3	243.831.750	79,4	11,9
48025592	Papel kraft, fibra proc.mec<=10%, 40g/m2<=p<=150g/m2	9.573.504	3,3	12.408.498	4,0	29,6
	Demais	7.394.438	2,5	3.233.038	1,1	-56,3
	Total	293.340.680	100,0	306.992.880	100,0	4,7
Seção V Produtos Minerais						
27101922	"Fuel-oil"	100.667.968	76,1	268.173.069	87,6	166,4
27101259	Outras gasolinas, exceto para aviação	6.705.201	5,1	16.559.251	5,4	147,0
26040000	Minérios de níquel e seus concentrados	16.901.136	12,8	10.073.094	3,3	-40,4
27101931	Óleos lubrificantes sem aditivos	5.322.793	4,0	5.135.454	1,7	-3,5
25161200	Granito cortado em blocos ou placas	292.562	0,2	1.903.539	0,6	550,6
27129000	Cera de petróleo microcristalina, ceras minerais, etc.	382.216	0,3	1.082.032	0,4	183,1
25199090	Magnésia calcinada a fundo e outros óxidos de magnésio	261.026	0,2	797.719	0,3	205,6
27101991	Óleos minerais brancos (de vaselina/parafina)	669.116	0,5	634.564	0,2	-5,2
	Demais	1.118.648	0,8	1.842.129	0,6	64,7
	Total	132.320.666	100,0	306.200.851	100,0	131,4
Seção VI Produtos das Indústrias Químicas ou das Indústrias Conexas						
29012200	Propeno (propileno) não saturado	39.330.849	15,4	60.346.701	24,3	53,4
29023000	Tolueno	9.554.735	3,7	38.555.695	15,5	303,5
29091990	Outs.éteres acíclicos e seus derivados halogenados, etc	29.813.380	11,7	24.424.450	9,8	-18,1
29022000	Benzeno	22.720.897	8,9	22.883.720	9,2	0,7
29012410	Buta-1, 3-dieno não saturado	18.372.624	7,2	19.228.680	7,7	4,7
29024400	Mistura de isômeros do xileno	-	-	12.413.210	5,0	N/A
34021300	Agentes orgânicos de superfície, nao ionicos	8.287.050	3,2	6.138.548	2,5	-25,9
29021990	Outs.hidrocarbonetos ciclanicos, ciclenicos, cicloterpe	1.263.353	0,5	5.933.099	2,4	369,6
29012900	Outros hidrocarbonetos acíclicos não saturados	4.650.394	1,8	5.578.241	2,2	20,0
29053200	Propilenoglicol (propano-1, 2-diol)	8.813.406	3,4	5.036.032	2,0	-42,9
29319037	Acido fosfonometiliminodiacetico;acid trimetilfosfonico	2.931.329	1,1	4.448.880	1,8	51,8
29173500	Anidrido ftalico	3.405.991	1,3	3.812.332	1,5	11,9
29102000	Metiloxirano (óxido de propileno)	4.474.652	1,8	3.774.241	1,5	-15,7
29161410	Ésteres de metila do ácido metacrílico	9.117.413	3,6	3.730.676	1,5	-59,1
29051410	Álcool isobutílico	1.739.071	0,7	2.846.675	1,1	63,7
38231900	Outros acidos graxos monocarbox.ind.e óleos acid.refin,	2.759.653	1,1	2.674.526	1,1	-3,1
38249029	Outs.derivados de acidos graxos industriais, preparat.et	1.760.430	0,7	2.621.114	1,1	48,9
29159021	Acido 2-etilhexanoico (acido 2-etilhexoico)	2.096.278	0,8	2.437.782	1,0	16,3
29012420	Isopreno nao saturado	2.880.440	1,1	2.091.602	0,8	-27,4
34021140	Mistura de ácidos alquilbenzenossulfonicos	2.616.701	1,0	1.859.828	0,7	-28,9
29161420	Ésteres de etila do ácido metacrílico	1.071.799	0,4	1.674.345	0,7	56,2
	Demais	77.815.725	30,5	15.739.324	6,3	-79,8
	Total	255.476.170	100,0	248.249.701	100,0	-2,8
Seção XV Metais Comuns e suas Obras						
74031100	Catodos de cobre refinado/seus elementos, em forma bruta	66.866.715	49,5	56.059.957	50,3	-16,2
74081100	Fios de cobre refinado, maior dimensão da sec.trans>6m	23.263.006	17,2	18.493.394	16,6	-20,5
72022100	Ferrossilício contendo peso>55% de silício	13.469.050	10,0	12.973.607	11,6	-3,7
74081900	Outros fios de cobre refinado	9.226.497	6,8	11.763.470	10,6	27,5
72024900	Outras ligas de ferrocromo	1.113.146	0,8	2.833.426	2,5	154,5
72023000	Ferrossilício-manganês	251.251	0,2	2.119.437	1,9	743,6
74082990	Outros fios de ligas de cobre	2.134.825	1,6	1.690.180	1,5	-20,8
	Demais	18.735.039	13,9	5.545.520	5,0	-70,4
	Total	135.059.529	100,0	111.478.991	100,0	-17,5



(Contin.)

NCM	Produto	Jan - Fev 2013 (a)		Jan - Fev 2014 (b)		Var. (%) (b/a)
		US\$ fob	(%)	US\$ fob	(%)	
Seção VII Plásticos e suas Obras; Borrachas e suas Obras						
40111000	Pneus novos para automóveis de passageiros	37.386.444	47,1	30.866.136	43,8	-17,4
39012029	Outros polietilenos s/carga, d>=0.94, em formas primária	10.343.304	13,0	13.497.005	19,1	30,5
39011010	Polietileno linear, densidade<0.94, em forma primária	9.276.008	11,7	8.712.958	12,4	-6,1
40129090	Protetores, bandas rodagem, etc.para pneus de borracha	9.255.240	11,7	4.854.571	6,9	-47,5
39201099	Outras chapas de polímeros de etileno, n/reforcadas, et	1.477.444	1,9	4.119.555	5,8	178,8
39011092	Polietileno sem carga, densidade<0.94, em forma primária	2.343.398	2,9	1.646.704	2,3	-29,7
39173900	Outros tubos de plásticos	4.705.998	5,9	1.637.795	2,3	-65,2
40112090	Outros pneus novos para ônibus ou caminhões	1.375.116	1,7	1.476.142	2,1	7,3
39205100	Chapas, etc.polimetacrilato metila, s/suport.n/reforc.e	599.150	0,8	882.896	1,3	47,4
39013090	Copolímero etileno/acetato vinila, em outs.formas prima	491.669	0,6	780.509	1,1	58,7
	Demais	2.190.019	2,8	2.021.533	2,9	-7,7
	Total	79.443.790	100,0	70.495.804	100,0	-11,3
Seção XVII Material de Transporte						
87032310	Automóveis c/motor explosão, 1500<cm3<=3000, ate 6 pass	111.616.959	95,9	51.016.229	90,5	-54,3
87033110	Automóveis c/motor diesel, cm3<=1500, ate 6 passageiros	16.223	0,0	2.396.354	4,3	(*)
	Demais	4.784.632	4,1	2.941.785	5,2	-38,5
	Total	116.417.814	100,0	56.354.368	100,0	-51,6
Seção XIV Pérolas, Pedras Preciosas e Metais Preciosos e suas Obras						
71081210	Bulhão dourado, para uso não monetário	30.932.763	36,8	22.926.551	41,6	-25,9
71129900	Outs.resid./desperd.de outs.metais prec.etc	14.666.786	17,5	16.712.356	30,3	13,9
	Demais	38.411.271	45,7	15.537.886	28,2	-59,5
	Total	84.010.820	100,0	55.176.793	100,0	-34,3
Seção IV Produtos das Indústrias Alimentares, Bebidas e Fumo						
23040090	Bagaços e outros resíduos sólidos, da extração do óleo	57.261.803	63,3	14.597.785	26,9	-74,5
18050000	Cacau em pó, sem adição de açúcar ou outros edulcorante	18.350.827	20,3	11.198.052	20,6	-39,0
18040000	Manteiga, gordura e óleo, de cacau	5.368.514	5,9	11.023.184	20,3	105,3
18031000	Pasta de cacau, não desengordurada	5.342.917	5,9	5.615.719	10,3	5,1
24011090	Outros fumos não manufaturados, não destalados	486.538	0,5	4.533.033	8,3	831,7
	Demais	3.708.291	4,1	7.365.338	13,6	98,6
	Total	90.518.890	100,0	54.333.111	100,0	-40,0
Seção II Produtos do Reino Vegetal						
09071000	Cravo-da-índia (frutos,flores e pedun.),n/tri,nem em po	1.775.192	6,5	21.271.352	41,7	(*)
09011110	Café não torrado, não descafeinado, em grão	15.866.917	58,4	11.747.179	23,0	-26,0
12019000	Soja, mesmo triturada, exceto para sementeira	-	-	5.903.108	11,6	N/A
08045020	Mangas frescas ou secas	3.352.359	12,3	3.399.014	6,7	1,4
08055000	Limões e limas, frescos ou secos	2.963.189	10,9	2.716.984	5,3	-8,3
09041100	Pimenta "piper", seca	799.356	2,9	2.109.332	4,1	163,9
08072000	Mamões (papaia) frescos	1.137.620	4,2	1.705.936	3,3	50,0
	Demais	1.271.764	4,7	2.197.876	4,3	72,8
	Total	27.166.397	100,0	51.050.781	100,0	87,9
Seção XI Matérias Têxteis e suas Obras						
52010020	Algodão simplesmente debulhado, não cardado nem pentea	46.108.778	72,7	24.712.551	56,4	-46,4
56072100	Cordéis de sisal/outs.fibras "agave", p/atadeiras/enfa	7.900.516	12,5	8.663.018	19,8	9,7
53050090	Outs.fib.têxteis veg.estopas, desperd.trab.	4.210.388	6,6	6.252.092	14,3	48,5
53089000	Fios de outras fibras têxteis vegetais	1.793.581	2,8	1.533.477	3,5	-14,5
59021010	Telas p/pneumat.de fios alta tenac.poliamida c/borracha	1.233.329	1,9	1.329.321	3,0	7,8
56072900	Outs.cordéis/cordas/cabos, de sisal/outs.fibras "agave	351.026	0,6	392.159	0,9	11,7
59022000	Telas p/pneumáticos, de fios alta tenac.de poliésteres	305.322	0,5	364.176	0,8	19,3
	Demais	1.498.108	2,4	592.107	1,4	-60,5
	Total	63.401.048	100,0	43.838.901	100,0	-30,9



(Contin.)

NCM	Produto	Jan - Fev 2013 (a)		Jan - Fev 2014 (b)		Var. (%) (b/a)
		US\$ fob	(%)	US\$ fob	(%)	
Seção VIII Peles, Couros e Peleteria						
41071220	Outs.couros/peles, int.bovinos, prepar.etc.	15.630.348	87,7	16.766.906	72,8	7,3
41041940	Outs.couros/peles, bovinos, incl.bufalos, umidos	1.711.903	9,6	4.652.089	20,2	171,7
41041114	Outs.couros bovinos, incl.bufalos, n/div.umid.pena flor	38.547	0,2	606.880	2,6	(*)
41062121	Couros/peles caprinos, umid."wet blue"	-	-	298.394	1,3	N/A
	Demais	443.489	2,5	715.022	3,1	61,2
	Total	17.824.287	100,0	23.039.291	100,0	29,3
Seção XVI Máquinas e Aparelhos						
84798999	Outras máquinas e aparelhos mecânicos c/função propria	178.818	1,9	9.460.005	57,0	(*)
84439932	Outros cilind recobertos de materia semic.fotoeletrica	2.006.917	21,7	1.858.287	11,2	-7,4
84439939	Outs.partes.aces.p/apar.fotoc.letrostático	1.465.030	15,8	1.686.383	10,2	15,1
85122011	Farois para automóveis e outros ciclos	588.851	6,4	748.152	4,5	27,1
84818093	Válvulas tipo gaveta	10.140	0,1	584.620	3,5	(*)
85122023	Caixas de luzes combinadas p/automóveis/outros ciclos	189.802	2,1	435.472	2,6	129,4
85371090	Outs.quadros,etc.c/apars.interrupt.circuito eletr.t<=1kv	80.310	0,9	330.373	2,0	311,4
	Demais	4.730.612	51,1	1.483.093	8,9	-68,6
	Total	9.250.480	100,0	16.586.385	100,0	79,3
Seção XII Calçados, Chapéus e Artefatos de Uso Semelhante						
64039990	Outs.calçads.sol.ext.borr./plást.couro/nat.	3.231.585	24,9	3.279.067	37,5	1,5
64029990	Outs.calç.cobr.tomoz.part.sup.borr., plást.	5.529.807	42,7	2.682.257	30,7	-51,5
64041900	Outs.calçados de materia têxtil, sola de borracha/plas	503.393	3,9	686.881	7,9	36,5
64061000	Partes superiores de calçados e seus componentes	645.470	5,0	661.364	7,6	2,5
	Demais	3.050.116	23,5	1.426.656	16,3	-53,2
	Total	12.960.371	100,0	8.736.225	100,0	-32,6
Seção I Animais Vivos e Produtos do Reino Animal						
02071200	Carnes de galos/galinhas, n/cortadas em pedaços, congel	96.578	4,5	840.309	57,4	770,1
02071400	Pedaços e miudezas, comestíveis de galos/galinhas, cong	71.939	3,3	190.987	13,1	165,5
05040011	Tripas de bovinos, frescas, refrig.congel.salg.defumada	-	-	115.856	7,9	N/A
02062990	Outras miudezas comestíveis de bovino, congeladas	177.093	8,2	93.174	6,4	-47,4
	Demais	1.801.931	83,9	222.981	15,2	-87,6
	Total	2.147.541	100,0	1.463.307	100,0	-31,9
Seção III Gorduras, Óleos e Ceras Animais e Vegetais						
15200010	Glicerol em bruto	731.938	46,6	582.265	74,2	-20,4
15153000	Óleo de ricino	58.225	3,7	129.285	16,5	122,0
15162000	Gorduras e óleos, vegetais, hidrogens.interesterifs.etc	701.357	44,6	72.844	9,3	-89,6
	Demais	80.821	5,1	-	-	N/A
	Total	1.572.341	100,0	784.394	100,0	-50,1
Seção XIII Obras de Pedra, Gesso, Cimento, Amianto, Mica e Produtos Cerâmicos						
68029990	Outras pedras de cantaria, etc.trabalhad.out.modelo e ob	19.209	4,1	125.603	42,6	553,9
69139000	Estatuetas/out.objetos ornament.de ceram.exc.porcelana	203.952	43,3	89.968	30,5	-55,9
68029390	Outros granitos trabalhados de outro modo e suas obras	58.823	12,5	33.207	11,3	-43,5
69089000	Outros ladrilhos, etc.de cerâmica, vidrados, esmalta	-	-	15.932	5,4	N/A
70072100	Vidros de segurança, de fls.contracoladas, p/automovs	1.653	0,4	11.035	3,7	567,6
	Demais	187.923	39,9	18.815	6,4	-90,0
	Total	471.560	100,0	294.560	100,0	-37,5



(Contin.)

NCM	Produto	Jan - Fev 2013 (a)		Jan - Fev 2014 (b)		Var. (%)
		US\$ fob	(%)	US\$ fob	(%)	(b/a)
Seção IX Madeira e suas Obras						
44079990	Outras madeiras serradas/cortadas em folhas, etc.esp>6m	58.945	39,1	97.193	62,9	64,9
44092900	Outras madeiras perf. etc., não coníferas	-	-	47.680	30,8	N/A
44219000	Outras obras de madeira	9.097	6,0	9.683	6,3	6,4
	Demais	82.800	54,9	-	-	N/A
	Total	150.842	100,0	154.556	100,0	2,5
Seção XX Mercadorias e Produtos Diversos						
94019090	Partes para assentos, de outras matérias	121.599	86,2	100.797	84,4	-17,1
94016100	Assentos estofados, com armação de madeira	-	-	10.829	9,1	N/A
94031000	Móveis de metal para escritórios	-	-	3.536	3,0	N/A
94036000	Outros móveis de madeira	-	-	2.340	2,0	N/A
	Demais	19.479	13,8	1.923	1,6	-90,1
	Total	141.078	100,0	119.425	100,0	-15,3
Seção XVIII Instrumentos e Aparelhos de Óptica, Fotografia, Instrumentos Musicais, suas Partes e Acessórios						
90159090	Partes e acess.de instrumentos e apars.de geodesia, etc	6.957	37,9	47.263	54,9	579,4
90328919	Outros reguladores de voltagem, automáticos	-	-	20.987	24,4	N/A
	Demais	11.389	62,1	17.869	20,7	56,9
	Total	18.346	100,0	86.119	100,0	369,4
Outros						
99980101	Consumo de bordo - combustíveis e lubrificantes para em	5.976.601	39,2	11.671.659	60,2	95,3
99980102	Consumo de bordo - combustíveis e lubrificantes para ae	8.300.422	54,4	6.909.591	35,6	-16,8
99980202	Consumo de bordo - qualquer outra mercadoria para aeron	339.309	2,2	285.731	1,5	-15,8
99997103	Joalheria de ouro do capítulo 71 da ncm	294.734	1,9	254.601	1,3	-13,6
	Demais	339.799	2,2	267.084	1,4	-21,4
	Total	15.250.865	100,0	19.388.666	100,0	27,1
	Total Geral	1.336.943.515		1.374.825.109		2,8

Fonte: SECEX; elaboração FIEB/SDI

(*) Praticamente N/A (Não Aplicável)



Tabela 6 – Principais empresas Exportadoras da Bahia

Empresa	Jan - Fev 2013 (a)		Jan - Fev 2014 (b)			Var.(%) (b/a)
	US\$ fob	(%)	US\$ fob	(%)	(% Acum.)	
Petróleo Brasileiro S/A Petrobras	111.929.242	8,4	133.028.265	9,7	9,7	18,9
Braskem S/A	201.887.455	15,1	112.887.316	8,2	17,9	-44,1
Bahia Sul Celulose S/A	159.592.404	11,9	87.391.535	6,4	24,2	-45,2
Paranapanema S/A	127.271.214	9,5	56.416.142	4,1	28,3	-55,7
Veracel Celulose S/A	75.230.745	5,6	48.983.911	3,6	31,9	-34,9
Ford Motor Company Brasil Ltda	117.497.655	8,8	27.719.284	2,0	33,9	-76,4
Bahia Specialty Cellulose S/A	58.507.670	4,4	12.000.281	0,9	34,8	-79,5
Mastrotto Brasil S/A	17.650.781	1,3	11.240.739	0,8	35,6	-36,3
Mineração Fazenda Brasileiro S/A	32.038.963	2,4	11.067.234	0,8	36,4	-65,5
Cia de Ferro Ligas da Bahia - Ferbasa	15.724.888	1,2	10.073.094	0,7	37,2	-35,9
Jacobina Mineração e Comércio Ltda	30.932.763	2,3	10.009.334	0,7	37,9	-67,6
Pirelli Pneus Ltda	22.467.268	1,7	9.781.012	0,7	38,6	-56,5
Continental do Brasil Produtos Automotivos Ltda	15.166.505	1,1	9.449.325	0,7	39,3	-37,7
Cargill Agrícola S/A	19.111.943	1,4	8.883.135	0,6	39,9	-53,5
Ceagro Agrícola Ltda	7.000.000	0,5	7.190.255	0,5	40,5	2,7
Dow Brasil Indústria e Comércio	17.075.150	1,3	6.308.497	0,5	40,9	-63,1
Joanes Industrial S/A	6.608.929	0,5	5.891.473	0,4	41,3	-10,9
Mirabela Mineração do Brasil Ltda	16.901.136	1,3	5.534.411	0,4	41,7	-67,3
Elekeiroz S/A	11.838.087	0,9	5.188.118	0,4	42,1	-56,2
Slc Agrícola Ltda	12.250.122	0,9	5.127.531	0,4	42,5	-58,1
Oxiteno Nordeste S/A	13.682.450	1,0	4.994.012	0,4	42,9	-63,5
Belov Off-Shore Industrial Ltda	-	-	3.876.872	0,3	43,1	N/A
Proquigel Química S/A	13.045.573	1,0	3.862.240	0,3	43,4	-70,4
Copagro - Cooperativa de Produtores Agrícolas	2.038.931	0,2	3.403.679	0,2	43,7	66,9
Multigrain S/A	1.108.513	0,1	3.140.210	0,2	43,9	183,3
Petrobras Distribuidora S/A	6.143.194	0,5	2.728.678	0,2	44,1	-55,6
Blendcoffee Comércio Exportação e Importação Ltda	-	-	2.597.504	0,2	44,3	N/A
Borrachas Vival S/A	6.698.064	0,5	2.495.125	0,2	44,5	-62,7
Monsanto do Brasil Ltda	9.107.770	0,7	2.456.366	0,2	44,6	-73,0
Vale Manganês S/A	2.429.290	0,2	2.408.253	0,2	44,8	-0,9
Grancafe Comércio Importação e Exportação	-	-	1.938.879	0,1	45,0	N/A
Chadler Industrial da Bahia S/A	5.962.739	0,4	1.842.733	0,1	45,1	-69,1
Agro Food Importação e Exportação Ltda	215.589	0,0	1.712.055	0,1	45,2	694,1
Ermor Tabarama Tabacos do Brasil Ltda	-	-	1.677.624	0,1	45,3	N/A
Xerox Comércio e Indústria Ltda	3.541.720	0,3	1.647.354	0,1	45,5	-53,5
Vitaspice Brasil Ltda	517.055	0,0	1.601.386	0,1	45,6	209,7
Cotesi do Brasil - Comercio, Indústria De Fios	4.401.558	0,3	1.442.664	0,1	45,7	-67,2
Oleoquímica Indústria e Comércio	2.656.144	0,2	1.418.466	0,1	45,8	-46,6
Univeg Katope Brazil Ltda	1.080.644	0,1	1.398.671	0,1	45,9	29,4
Demais Empresas	187.631.361	14,0	113.208.546	8,2	8,2	-39,7
Total	1.336.943.515	100,0	1.374.825.109	54,1		2,8

Fonte: SECEX ; elaboração FIEB/ SDI.

(*) Praticamente N/A (Não Aplicável)



Tabela 7 – Exportações da Bahia por Destino

Destino	Jan - Fev 2013 (a)		Jan - Fev 2014 (b)		Var.(%)
	US\$ FOB	(%)	US\$ FOB	(%)	(b/a)
União Européia	302.247.549	22,6	253.289.821	18,4	-16,2
- Holanda	95.702.482	7,2	57.049.608	4,1	-40,4
- Espanha	12.349.817	0,9	30.325.951	2,2	145,6
- Alemanha	41.479.638	3,1	14.976.366	1,1	-63,9
- Itália	47.651.130	3,6	37.749.547	2,7	-20,8
- Bélgica	36.137.508	2,7	46.751.743	3,4	29,4
- França	36.096.694	2,7	37.730.746	2,7	4,5
- Outros	32.830.280	2,5	28.705.860	2,1	-12,6
Mercosul	171.703.546	12,8	140.989.745	10,3	-17,9
- Argentina	154.413.434	11,5	118.060.658	8,6	-23,5
- Outros	17.290.112	1,3	22.929.087	1,7	32,6
China	188.301.761	14,1	187.716.452	13,7	-0,3
Estados Unidos	217.381.167	16,3	236.723.260	17,2	8,9
Chile	15.808.609	1,2	9.890.668	0,7	-37,4
Japão	10.818.084	0,8	9.762.096	0,7	-9,8
Índia	15.023.393	1,1	3.894.436	0,3	-74,1
Rússia	505.179	0,0	1.491.061	0,1	195,2
Outros	415.154.227	31,1	531.067.570	38,6	27,9
Total	1.336.943.515	100,0	1.374.825.109	100,0	2,8

Fonte: SECEX ; elaboração FIEB/ SDI.

Tabela 8 – Importações da Bahia por Setores de Contas Nacionais

	Em US\$ mil fob				Var.(%)
	Jan - Fev 2013 (a)	(%)	Jan - Fev 2014 (b)	(%)	(b/a)
Bens de Capital	186.072	19,8	239.422	18,2	28,7
Bens Intermediários	430.136	45,7	534.005	40,7	24,1
Bens de Consumo	106.486	11,3	204.151	15,5	91,7
Duráveis	78.635	8,3	177.044	13,5	125,1
Não-duráveis	27.851	3,0	27.108	2,1	-2,7
Combustíveis e Lubrificantes	219.424	23,3	335.639	25,6	53,0
Total	942.119	100,0	1.313.218	100,0	39,4

Fonte:SECEX; Elaboração FIEB / SDI



Tabela 9 – Principais Produtos Importados pela Bahia

NCM	Produto	Jan - Fev 2013 (a)		Jan - Fev 2014 (b)		Var. (%)
		US\$ FOB	(%)	US\$ FOB	(%)	(b/a)
27101241	Naftas para petroquímica	191.697.995	20,3	295.319.869	22,5	54,1
26030010	Sulfetos de minérios de cobre	88.830.438	9,4	150.857.094	11,5	69,8
87032310	Automóveis c/motor explosão, 1500<cm3<=3000	37.414.027	4,0	127.489.706	9,7	240,8
87042190	Outros veículos automóveis c/motor diesel, p/carga<=5t	36.267.782	3,8	35.120.819	2,7	-3,2
85030090	Partes de outros motores/geradores/grupos eletrog.etc.	1.425.757	0,2	34.585.256	2,6	(*)
18010000	Cacau inteiro ou partido, em bruto ou torrado	7.841.280	0,8	31.892.407	2,4	306,7
74040000	Desperdícios e resíduos de cobre	6.879.235	0,7	24.606.834	1,9	257,7
10019900	Out.trigos e misturas de trigo c/centeio, exc.p/ semente	32.654.449	3,5	24.509.032	1,9	-24,9
87043190	Outros veículos automóveis c/motor explosão, carga<=5t	17.746.518	1,9	19.135.894	1,5	7,8
27101919	Outros querosenes	18.268.559	1,9	15.663.420	1,2	-14,3
74020000	Cobre n/refinado e anodos de cobre p/refin.eletrolítica	-	-	14.714.022	1,1	N/A
15132910	Outros óleos de "palmiste"	15.018.957	1,6	13.601.365	1,0	-9,4
31042090	Outros cloretos de potássio	1.332.601	0,1	13.369.000	1,0	903,2
27090010	Óleos brutos de petróleo	-	-	11.038.195	0,8	N/A
40012200	Borracha natural técnicam.especific.(tsnr), em outs.forma	12.087.779	1,3	10.811.620	0,8	-10,6
87032210	Automóveis c/motor explosão, 1000<cm3<=1500	15.706.012	1,7	10.748.943	0,8	-31,6
82073000	Ferramentas de embutir/estampar/puncionar, de met.comun	279.640,0	0,0	10.590.244	0,8	(*)
27040010	Coques de hulha, de linhita ou de turfa	4.316.929	0,5	8.979.450	0,7	108,0
31054000	Diidrogeno-ortofosfato de amônio, incl.mist.hidrogen.et	2.602.735	0,3	8.208.596	0,6	215,4
54021910	Fios de alta tenacidade de náilon	9.001.674	1,0	7.722.809	0,6	-14,2
87032410	Automóveis c/motor explosão, cm3>3000	8.393.310	0,9	7.693.667	0,6	-8,3
39201099	Outras chapas de polímeros de etileno, n/reforçadas, et	68.338	0,0	7.097.558	0,5	(*)
31021010	Uréia com teor de nitrogênio>45% em peso	-	-	6.910.934	0,5	N/A
38170010	Misturas de alquilbenzenos	3.610.128	0,4	6.640.073	0,5	83,9
88021100	Helicópteros de peso<=2000kg, vazios	-	-	6.601.328	0,5	N/A
84714110	Maqs.dig.proc.dados, p<750g, entr.dados/cmdo.tela<280cm	1.690.090	0,2	6.378.113	0,5	277,4
28047010	Fósforo branco	8.097.710	0,9	5.937.025	0,5	-26,7
85167920	Fritadoras eletrotérmicas, uso doméstico	2.153.851	0,2	5.608.361	0,4	160,4
29051100	Metanol (álcool metílico)	7.802.137	0,8	5.567.658	0,4	-28,6
90328929	Outros controladores eletron.automat.p/veic.automóveis	5.080.621	0,5	5.450.078	0,4	7,3
	Demais produtos	405.850.334	43,1	380.368.546	29,0	-6,3
Total		942.118.886	100,0	1.313.217.916	100,0	39,4

Fonte: SECEX ; elaboração FIEB/ SDI.

(*) Praticamente N/A (Não Aplicável)



Tabela 10 – Importações da Bahia por Seção NCM

NCM	Seções	Jan - Fev 2013 (a)		Jan - Fev 2014 (b)		Var. (%) (b/a)
		US\$ FOB	(%)	US\$ FOB	(%)	
V	Produtos Minerais	325.568.656	34,6	496.328.740	37,8	52,4
XVII	Material de Transporte	134.126.261	14,2	228.231.088	17,4	70,2
XVI	Máquinas e Aparelhos	155.120.322	16,5	206.895.371	15,8	33,4
VI	Produtos das Indústrias Químicas ou das Indústrias Conexas	99.512.198	10,6	109.930.916	8,4	10,5
XV	Metais Comuns e suas Obras	33.170.159	3,5	71.168.209	5,4	114,6
VII	Plástico e suas Obras; Borracha e suas Obras	63.960.414	6,8	58.450.424	4,5	-8,6
IV	Produtos das Indústrias Alimentares, Bebidas e Fumo	13.614.197	1,4	36.931.332	2,8	171,3
II	Produtos do Reino Vegetal	39.325.931	4,2	33.035.541	2,5	-16,0
XI	Matérias Têxteis e suas Obras	19.881.064	2,1	17.910.980	1,4	-9,9
III	Gorduras, Óleos e Ceras Animais e Vegetais	17.127.201	1,8	15.967.601	1,2	-6,8
XVIII	Instrumentos e Aparelhos de Óptica, Fotografia, Instrumentos Musicais, suas Partes e Acessórios	18.778.786	2,0	13.513.144	1,0	-28,0
XX	Mercadorias e Produtos Diversos	5.352.923	0,6	6.747.340	0,5	26,0
I	Animais Vivos e Produtos do Reino Animal	5.817.857	0,6	5.499.828	0,4	-5,5
XIII	Obras de Pedra, Gesso, Cimento, Amianto, Mica e Produtos Cerâmicos	3.378.579	0,4	4.314.085	0,3	27,7
X	Celulose e Papel e suas Obras	2.130.124	0,2	3.426.748	0,3	60,9
XII	Calçados, Chapéus e Artefatos de Uso Semelhante	3.808.290	0,4	2.800.209	0,2	-26,5
VIII	Peles, Couros e Peleteria	1.352.035	0,1	1.855.126	0,1	37,2
IX	Madeira e suas Obras	63.064	0,0	157.340	0,0	149,5
XIV	Pérolas, Pedras Preciosas e Metais Preciosos e suas Obras	28.307	0,0	27.895	0,0	-1,5
XXI	Objetos de Arte, de Coleção e Antiguidades	2.518	0,0	25.999	0,0	932,5
Total		942.118.886	100,0	1.313.217.916	100,0	39,4

Fonte: SECEX ; elaboração FIEB/ SDI.



Tabela 11 – Principais Empresas Importadoras da Bahia

Empresa	Jan - Fev 2013 (a)		Jan - Fev 2014 (b)			Var.(%) (b/a)
	US\$ fob	(%)	US\$ fob	(%)	(% Acum.)	
Ford Motor Company Brasil Ltda	162.937.614	17,3	241.019.438	18,4	18,4	47,9
Petróleo Brasileiro S/A Petrobras	199.383.705	21,2	240.093.966	18,3	36,6	20,4
Paranapanema S/A	103.963.360	11,0	190.843.157	14,5	51,2	83,6
Braskem S/A	14.447.007	1,5	80.514.932	6,1	57,3	457,3
Gamesa Eólica Brasil Ltda	2.125.982	0,2	32.715.691	2,5	59,8	(*)
Mk Eletrodomésticos Mondial S/A	19.320.541	2,1	27.366.350	2,1	61,9	41,6
Continental do Brasil Produtos Automotivos Ltda	37.748.821	4,0	23.601.342	1,8	63,7	-37,5
Deten Química S/A	22.870.708	2,4	22.688.193	1,7	65,4	-0,8
Cargill Agrícola S/A	2.339.203	0,2	18.918.179	1,4	66,8	708,7
Oleoquímica Indústria e Comércio	15.258.683	1,6	14.345.765	1,1	67,9	-6,0
M Dias Branco S/A	15.047.328	1,6	14.177.001	1,1	69,0	-5,8
Aulik Industria e Comércio Ltda	4.542.533	0,5	13.184.302	1,0	70,0	190,2
Cotia Vitória Serviços e Comércio S/A	-	-	13.082.961	1,0	71,0	N/A
SQM Vitas Brasil Agroindústria	-	-	11.832.026	0,9	71,9	N/A
Fertipar Fertilizantes do Nordeste Ltda	5.386.404	0,6	11.815.313	0,9	72,8	119,4
Kordsa Brasil S/A	11.919.434	1,3	11.466.729	0,9	73,7	-3,8
Cervejaria Petrópolis da Bahia Ltda	2.980.080	0,3	10.475.405	0,8	74,5	251,5
Alstom Brasil Energia e Transporte Ltda	12.692	0,0	9.894.798	0,8	75,2	(*)
Nestlé Brasil Ltda	7.940.424	0,8	9.413.474	0,7	76,0	18,6
Proquigel Química S/A	7.636.885	0,8	8.983.998	0,7	76,6	17,6
Pirelli Pneus Ltda	7.841.933	0,8	8.983.426	0,7	77,3	(*)
Vale Manganês S/A	4.611.952	0,5	8.721.518	0,7	78,0	89,1
Marschall Indústria, Comércio Imp. e Exportação	2.866.087	0,3	8.674.597	0,7	78,6	202,7
Chadler Industrial da Bahia S/A	84.643	0,0	7.536.388	0,6	79,2	(*)
Tama Brasil	-	-	6.991.883	0,5	79,8	N/A
Botica Comercial Farmacêutica Ltda	-	-	6.926.934	0,5	80,3	N/A
Latapack-Ball Embalagens Ltda	138.016	0,0	6.774.952	0,5	80,8	(*)
Cibrafertil Companhia Brasileira de Fertilizantes	7.758.179	0,8	6.722.844	0,5	81,3	-13,3
Monsanto do Brasil Ltda	8.098.406	0,9	6.085.543	0,5	81,8	-24,9
Moinho Canuelas Ltda	3.994.318	0,4	6.041.206	0,5	82,2	51,2
Oxígeno Nordeste S/A Indústria e Comércio	3.675.361	0,4	5.686.223	0,4	82,7	54,7
Cia de Ferro Ligas da Bahia - Ferbasa	4.362.101	0,5	5.277.093	0,4	83,1	21,0
Handytech Informática e Eletrônica Ltda	4.381.716	0,5	5.221.175	0,4	83,5	19,2
Dow Brasil Indústria e Comércio	8.286.595	0,9	4.952.235	0,4	83,8	-40,2
Águia S/A	13.693.084	1,5	4.767.742	0,4	84,2	-65,2
Dax Oil Refino S/A	3.178.599	0,3	4.620.501	0,4	84,6	45,4
Basf S/A	481.115	0,1	4.579.423	0,3	84,9	851,8
Cheminova Brasil Ltda	385.116	0,0	4.389.021	0,3	85,2	(*)
Roullier Brasil Ltda	204.218	0,0	4.212.852	0,3	85,6	(*)
Novadata Sistemas e Computadores S/A	74.403	0,0	4.182.008	0,3	85,9	(*)
Demais Empresas	232.141.640	24,6	185.437.332	14,1	100,0	-20,1
Total	942.118.886	100,0	1.313.217.916	100,0		39,4

Fonte: SECEX ; elaboração FIEB/ SDI.

(*) Praticamente N/A (Não Aplicável)



Tabela 12 – Importações da Bahia por Origem

Origem	Jan - Fev 2013 (a)		Jan - Fev 2014 (b)		Var.(%)
	US\$ FOB	(%)	US\$ FOB	(%)	(b/a)
União Européia	133.446.980	14,2	134.819.642	10,3	1,0
- Holanda	6.878.099	0,7	8.424.047	0,6	22,5
- Espanha	34.735.159	3,7	32.988.232	2,5	-5,0
- Alemanha	33.668.391	3,6	42.787.293	3,3	27,1
- Itália	10.655.330	1,1	16.647.802	1,3	56,2
- Bélgica	7.870.493	0,8	3.032.703	0,2	-61,5
- França	7.502.462	0,8	5.045.373	0,4	-32,8
- Outros	32.137.046	3,4	25.894.192	2,0	-19,4
Mercosul	134.693.390	14,3	167.703.117	12,8	24,5
- Argentina	129.623.299	13,8	152.451.806	11,6	17,6
- Outros	5.070.091	0,5	15.251.311	1,2	200,8
China	112.302.584	11,9	180.559.596	13,7	60,8
Estados Unidos	157.285.005	16,7	106.282.304	8,1	-32,4
Chile	76.576.333	8,1	185.814.410	14,1	142,7
Japão	4.904.847	0,5	6.958.687	0,5	41,9
Índia	9.101.404	1,0	6.925.334	0,5	-23,9
Rússia	5.407.064	0,6	9.018.392	0,7	66,8
Outros	308.401.279	32,7	515.136.434	39,2	67,0
Total	942.118.886	100,0	1.313.217.916	100,0	39,4

Fonte: SECEX ; elaboração FIEB/ SDI.

Gráfico 5 - Bahia: participação no comércio exterior do Nordeste (%) 2001-2014

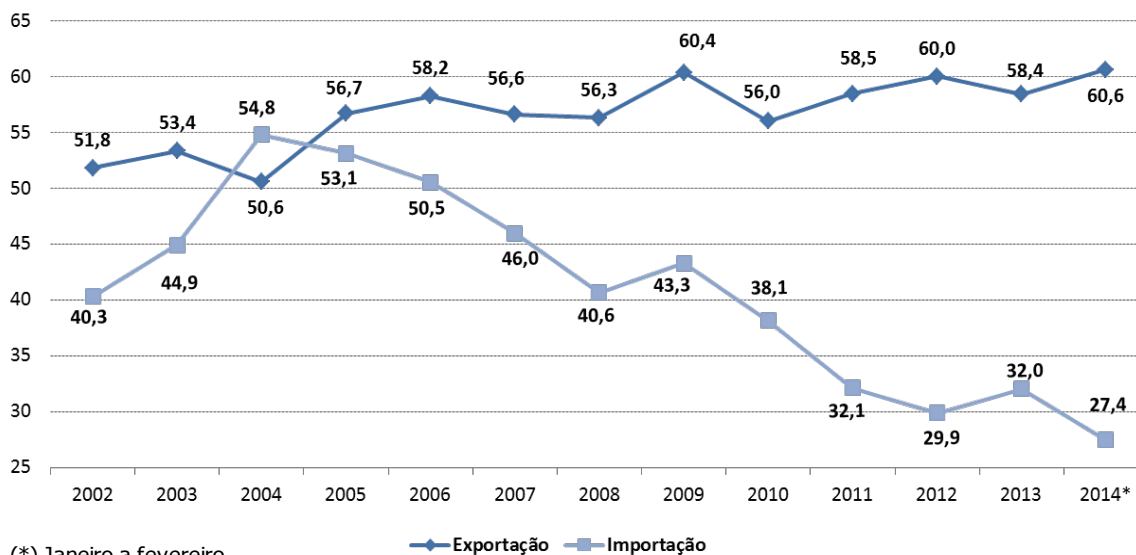




Gráfico 6 – Bahia: participação no comércio exterior do Brasil (%) 2001-2014

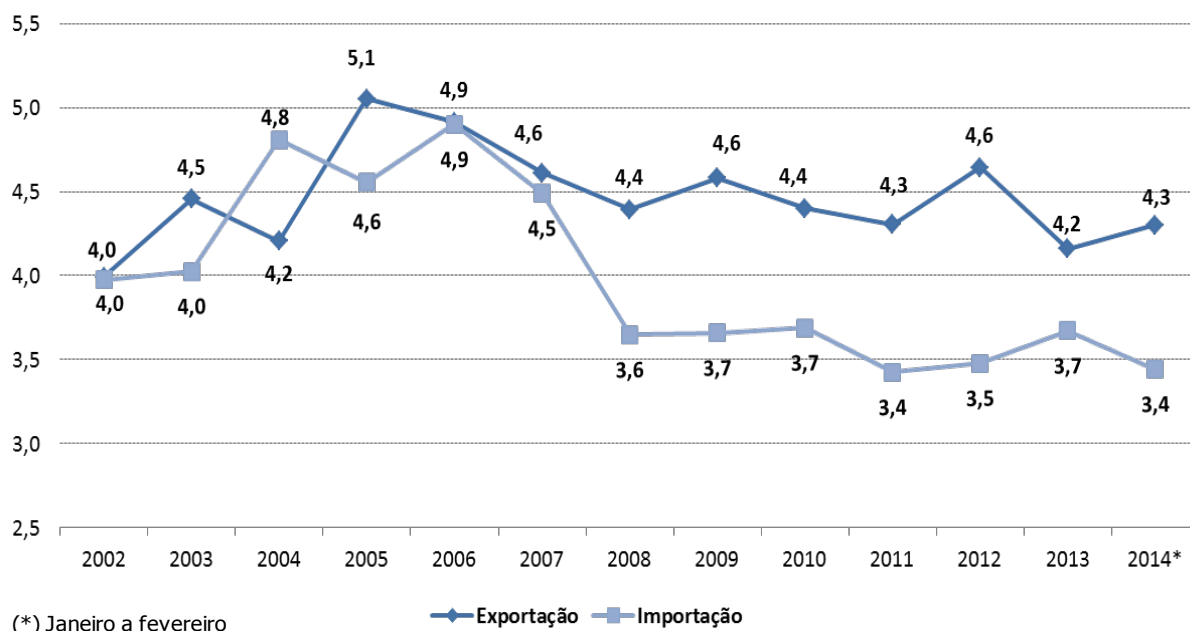


Tabela 13 – Comércio Exterior do Brasil

	Em US\$ milhões fob		Var.(%)
	Jan - Fev 2013 (a)	Jan - Fev 2014 (b)	(b/a)
1. Exportações	31.516,2	31.960,0	1,4
2. Importações	36.835,2	38.144,1	3,6
3. Balança Comercial (1-2)	-5.319,0	-6.184,1	N/A
4. Corrente de Comércio (1+2)	68.351,4	70.104,1	2,6

Fonte: SECEX ; elaboração FIEB/ SDI N/A (Não Aplicável)



Gráfico 7 - Brasil: evolução da corrente de comércio em 12 meses (em US\$ bilhões)

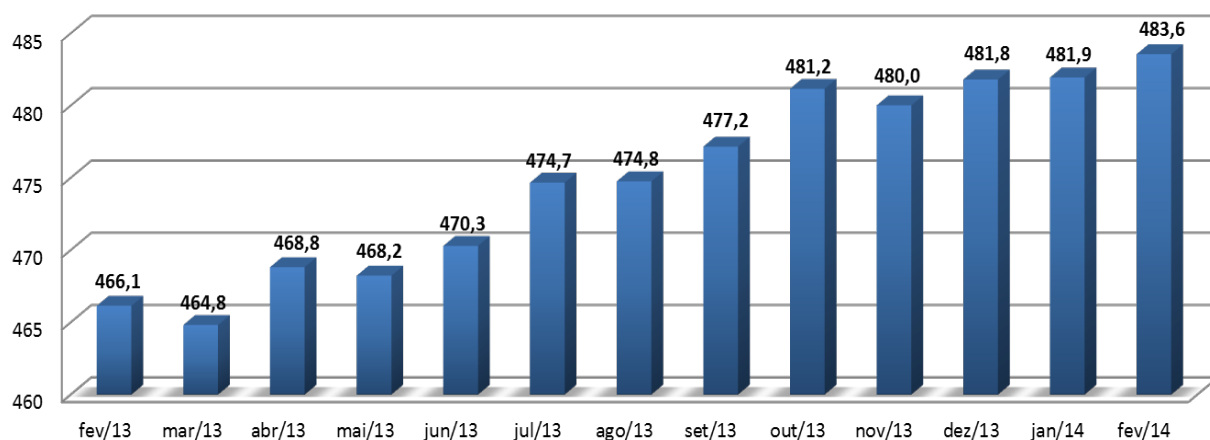


Gráfico 8 - Brasil: evolução do saldo da balança comercial em 12 meses

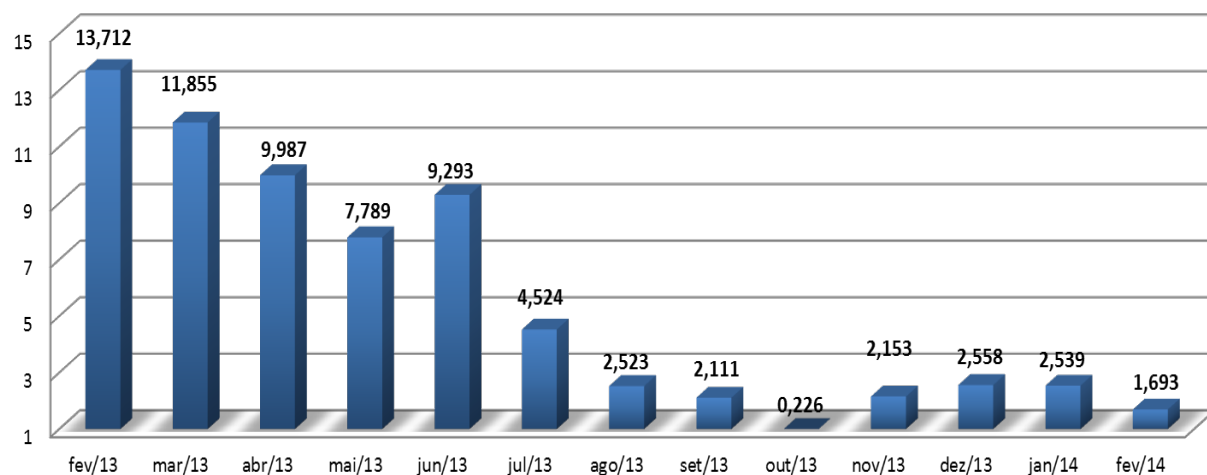


Gráfico 9 - Brasil: evolução mensal das exportações e importações

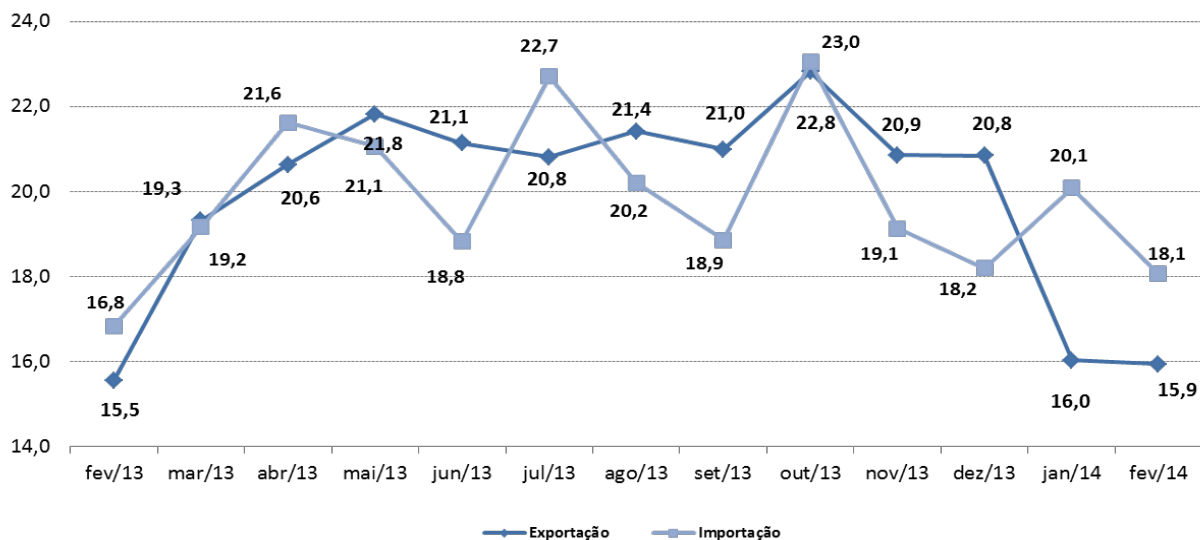




Tabela 14 – Exportações do Brasil por Seção NCM

NCM	Seções	Jan - Fev 2013 (a)		Jan - Fev 2014 (b)		Var.(%) (b/a)
		US\$ fob	(%)	US\$ fob	(%)	
V	Produtos Minerais	6.775.836.712	21,5	7.815.969.735	24,5	15,4
IV	Produtos das Indústrias Alimentares, Bebidas e Fumo	4.403.458.894	14,0	3.724.766.420	11,7	-15,4
II	Produtos do Reino Vegetal	3.496.002.620	11,1	3.223.431.733	10,1	-7,8
XVI	Máquinas e Aparelhos	2.258.078.064	7,2	2.674.960.945	8,4	18,5
I	Animais Vivos e Produtos do Reino Animal	2.484.142.484	7,9	2.667.524.619	8,3	7,4
XV	Metais Comuns e suas Obras	2.578.884.398	8,2	2.494.592.955	7,8	-3,3
XVII	Material de Transporte	2.242.411.794	7,1	2.029.196.404	6,3	-9,5
VI	Produtos das Indústrias Químicas ou das Indústrias Conexas	1.821.878.399	5,8	1.798.745.882	5,6	-1,3
X	Celulose e Papel e suas Obras	1.097.004.834	3,5	1.220.852.832	3,8	11,3
VII	Plástico e suas Obras; Borracha e suas Obras	860.431.968	2,7	907.537.482	2,8	5,5
XIV	Pérolas, Pedras Preciosas e Metais Preciosos e suas Obras	645.723.957	2,0	485.006.899	1,5	-24,9
VIII	Peles, Couros e Peleteria	368.349.108	1,2	467.803.724	1,5	27,0
IX	Madeira e suas Obras	292.632.678	0,9	328.959.038	1,0	12,4
XI	Matérias Têxteis e suas Obras	424.776.028	1,3	272.611.248	0,9	-35,8
XIII	Obras de Pedra, Gesso, Cimento, Amianto, Mica e Produtos Cerâmicos	244.290.923	0,8	269.730.520	0,8	10,4
XII	Calçados, Chapéus e Artefatos de Uso Semelhante	225.001.712	0,7	222.480.598	0,7	-1,1
III	Gorduras, Óleos e Ceras Animais e Vegetais	148.505.527	0,5	177.080.824	0,6	19,2
XVIII	Instrumentos e Aparelhos de Óptica, Fotografia, Instrumentos Musicais, suas Partes e Acessórios	131.887.250	0,4	150.297.592	0,5	14,0
XX	Mercadorias e Produtos Diversos	157.923.560	0,5	138.526.192	0,4	-12,3
XIX	Armas e Munições	41.414.232	0,1	30.042.469	0,1	-27,5
XXI	Objetos de Arte, de Coleção e Antiguidades	8.054.811	0,0	9.521.396	0,0	18,2
	Outros	809.502.577	2,6	850.383.645	2,7	5,1
Total		31.516.192.530	100,0	31.960.023.152	100,0	1,4

Fonte: SECEX ; elaboração FIEB/ SDI.

Gráfico 10 - Exportações do Brasil por seção NCM - Janeiro a Fevereiro de 2014

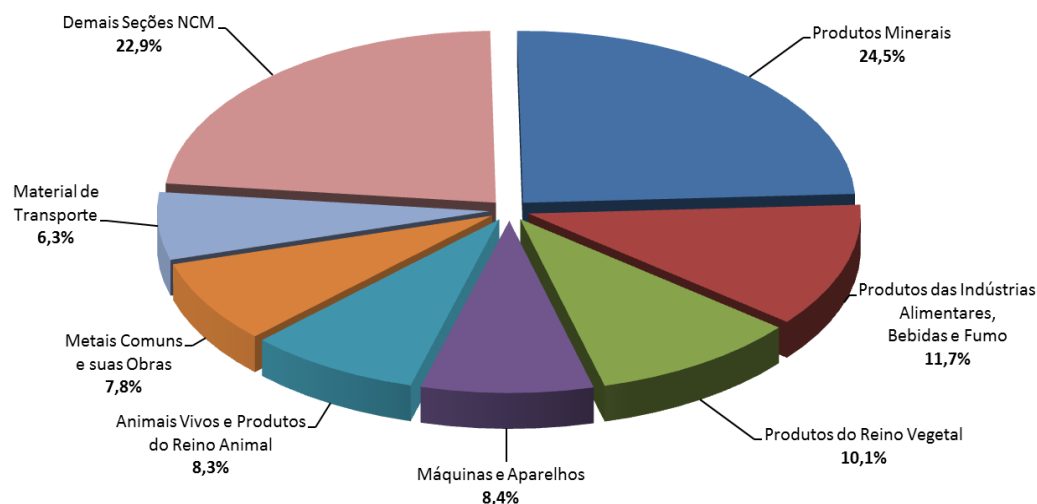




Tabela 15 – Exportações do Brasil por Fator Agregado

	US\$ milhões (fob)				Var. (%)
	Jan - Fev 2013 (a)	(%)	Jan - Fev 2014 (b)	(%)	(b/a)
Básicos	13.600	43,2	14.064	44,0	3,4
Industrializados (A + B)	17.107	54,3	17.046	53,3	-0,4
Semimanufaturados (A)	4.795	15,2	4.670	14,6	-2,6
Manufaturados(B)	12.312	39,1	12.376	38,7	0,5
Operações Especias	810	2,6	850	2,7	5,1
Total	31.516	100,0	31.960	100,0	1,4

Fonte:SECEX; Elaboração FIEB / SDI

Gráfico 11 - Brasil: evolução mensal da participação dos básicos e manufaturados na pauta exportadora (%)

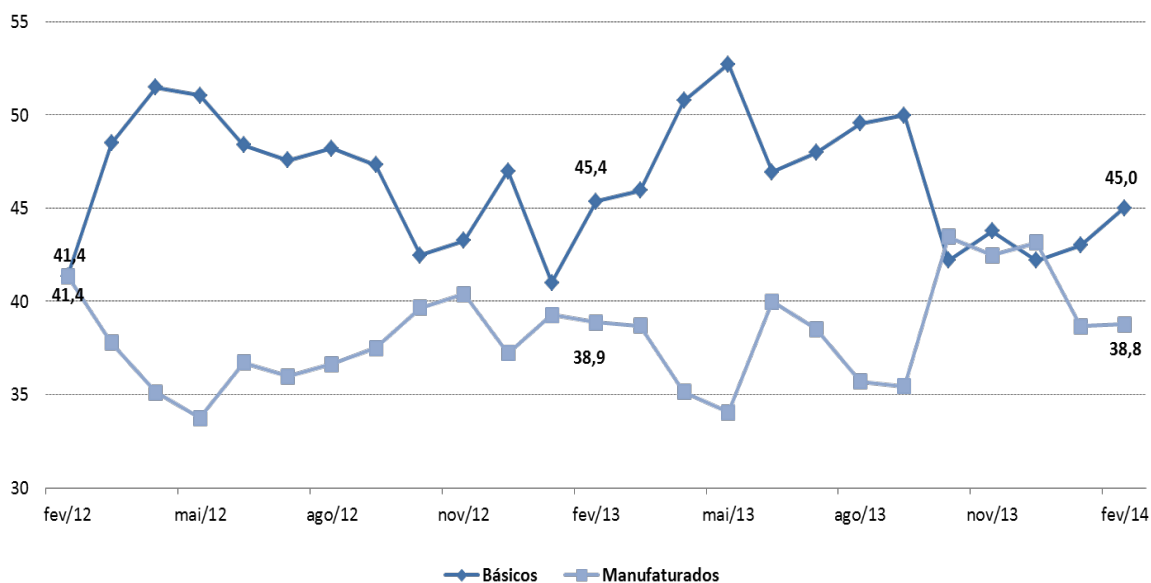




Tabela 16 – Exportações do Brasil por Setores de Contas Nacionais

	US\$ milhões (fob)				Var. (%) (b/a)
	Jan - Fev 2013 (a)	(%)	Jan - Fev 2014 (b)	(%)	
Bens de Capital	2.555	8,1	2.901	9,1	13,5
Bens Intermediários	20.567	65,3	20.342	63,6	-1,1
Bens de Consumo	5.702	18,1	5.252	16,4	-7,9
Duráveis	923	2,9	720	2,3	-22,0
Não-Duráveis	4.778	15,2	4.532	14,2	-5,2
Combustíveis e Lubrificantes	1.883	6,0	2.615	8,2	38,9
Demais Operações	810	2,6	850	2,7	5,1
Total	31.516	100,0	31.960	100,0	1,4

Fonte: SECEX; Elaboração FIEB / SDI

Tabela 17 – Exportações do Brasil por Destino

Destino	Jan - Fev 2013 (a)		Jan - Fev 2014 (b)		Var.(%) (b/a)
	US\$ FOB	(%)	US\$ FOB	(%)	
União Européia	6.456.600.181	20,5	5.912.598.818	18,5	-8,4
- Alemanha	874.582.363	2,8	766.720.944	2,4	-12,3
- Holanda	1.867.922.255	5,9	1.957.760.449	6,1	4,8
- Itália	695.702.593	2,2	666.371.409	2,1	-4,2
- França	540.698.123	1,7	381.230.275	1,2	-29,5
- Reino Unido	717.812.254	2,3	717.812.254	2,2	0,0
- Espanha	464.010.587	1,5	464.010.587	1,5	0,0
- Outros	1.295.872.006	4,1	958.692.900	3,0	-26,0
Mercosul	3.400.686.524	10,8	3.240.956.696	10,1	-4,7
- Argentina	2.688.608.902	8,5	2.371.465.424	7,4	-11,8
- Outros	712.077.622	2,3	869.491.272	2,7	22,1
China	3.813.490.014	12,1	5.025.048.606	15,7	31,8
Estados Unidos	3.477.121.761	11,0	3.935.133.773	12,3	13,2
Índia	447.006.879	1,4	678.357.912	2,1	51,8
Japão	1.274.587.672	4,0	1.018.791.971	3,2	-20,1
Chile	564.003.453	1,8	609.867.521	1,9	8,1
Rússia	504.125.997	1,6	478.861.507	1,5	-5,0
Outros	11.578.570.049	36,7	11.060.406.348	34,6	-4,5
Total	31.516.192.530	100,0	31.960.023.152	100,0	1,4

Fonte: SECEX ; elaboração FIEB/ SDI.



Tabela 18 – Importações do Brasil por Setores de Contas Nacionais

	US\$ milhões (fob)				Var. (%)
	Jan - Fev 2013 (a)	(%)	Jan - Fev 2014 (b)	(%)	(b/a)
Bens de Capital	10.145	27,5	10.880	28,5	7,2
Bens Intermediários	14.155	38,4	14.641	38,4	3,4
Bens de Consumo	4.847	13,2	5.015	13,1	3,5
Duráveis	1.536	4,2	1.606	4,2	4,6
Não-Duráveis	3.310	9,0	3.409	8,9	3,0
Combustíveis e Lubrificantes	7.689	20,9	7.609	19,9	-1,0
Total	36.835	100,0	38.144	100,0	3,6

Fonte: SECEX; Elaboração FIEB / SDI

Tabela 19 – Importações do Brasil por Seção NCM

NCM	Seções	Jan - Fev 2013 (a)		Jan - Fev 2014 (b)		Var.(%)
		US\$ fob	(%)	US\$ fob	(%)	(b/a)
XVI	Máquinas e Aparelhos	9.822.495.616	26,7	10.407.587.256	27,3	6,0
V	Produtos Minerais	8.080.998.788	21,9	8.019.276.840	21,0	-0,8
VI	Produtos das Indústrias Químicas ou das Indústrias Conexas	5.371.105.298	14,6	5.181.591.941	13,6	-3,5
XVII	Material de Transporte	3.630.963.253	9,9	4.007.901.651	10,5	10,4
XV	Metais Comuns e suas Obras	2.070.727.442	5,6	2.264.264.345	5,9	9,3
VII	Plástico e suas Obras; Borracha e suas Obras	2.143.224.128	5,8	2.251.060.898	5,9	5,0
XI	Matérias Têxteis e suas Obras	1.206.784.709	3,3	1.322.407.808	3,5	9,6
XVIII	Instrumentos e Aparelhos de Óptica, Fotografia, Instrumentos Musicais, suas Partes e Acessórios	1.201.278.444	3,3	1.196.787.837	3,1	-0,4
II	Produtos do Reino Vegetal	925.845.921	2,5	849.132.107	2,2	-8,3
IV	Produtos das Indústrias Alimentares, Bebidas e Fumo	424.363.111	1,2	533.929.157	1,4	25,8
I	Animais Vivos e Produtos do Reino Animal	422.834.578	1,1	464.331.655	1,2	9,8
XX	Mercadorias e Produtos Diversos	343.134.276	0,9	411.720.584	1,1	20,0
X	Celulose e Papel e suas Obras	336.377.179	0,9	334.762.146	0,9	-0,5
XIII	Obras de Pedra, Gesso, Cimento, Amianto, Mica e Produtos Cerâmicos	313.926.628	0,9	331.907.677	0,9	5,7
III	Gorduras, Óleos e Ceras Animais e Vegetais	188.963.640	0,5	174.976.239	0,5	-7,4
XII	Calçados, Chapéus e Artefatos de Uso Semelhante	136.557.762	0,4	169.980.525	0,4	24,5
VIII	Peles, Couros e Peleterias	88.483.521	0,2	100.482.216	0,3	13,6
XIV	Pérolas, Pedras Preciosas e Metais Preciosos e suas Obras	84.316.139	0,2	79.222.975	0,2	-6,0
IX	Madeira e suas Obras	28.199.414	0,1	29.954.780	0,1	6,2
XIX	Armas e Munições	6.197.900	0,0	9.352.382	0,0	50,9
XXI	Objetos de Arte, de Coleção e Antiguidades	8.411.205	0,0	3.479.852	0,0	-58,6
Total		36.835.188.952	100,0	38.144.110.871	100,0	3,6

Fonte: SECEX ; elaboração FIEB/SDI



Tabela 20 – Importações do Brasil por Origem

Origem	Jan - Fev 2013 (a)		Jan - Fev 2014 (b)		Var.(%)
	US\$ FOB	(%)	US\$ FOB	(%)	(b/a)
União Européia	7.866.117.917	21,4	7.717.386.137	20,2	-1,9
- Alemanha	2.217.005.837	6,0	2.288.934.922	6,0	3,2
- Holanda	565.341.086	1,5	585.637.540	1,5	3,6
- Itália	1.102.072.702	3,0	1.078.493.653	2,8	-2,1
- França	1.030.390.989	2,8	936.682.633	2,5	-9,1
- Reino Unido	566.271.220	1,5	492.191.998	1,3	-13,1
- Espanha	570.283.815	1,5	585.369.788	1,5	2,6
- Outros	1.814.752.268	4,9	1.750.075.603	4,6	-3,6
Mercosul	3.159.978.285	8,6	2.551.423.320	6,7	-19,3
- Argentina	2.704.431.886	7,3	2.075.065.886	5,4	-23,3
- Outros	455.546.399	1,2	476.357.434	1,2	4,6
China	5.970.114.811	16,2	6.982.112.074	18,3	17,0
Estados Unidos	5.829.663.139	15,8	5.760.769.753	15,1	-1,2
Índia	1.004.393.935	2,7	1.398.664.483	3,7	39,3
Japão	1.129.372.708	3,1	1.043.785.982	2,7	-7,6
Chile	498.524.281	1,4	665.452.588	1,7	33,5
Rússia	258.764.059	0,7	351.631.526	0,9	35,9
Outros	11.118.259.817	30,2	11.672.885.008	30,6	5,0
Total	36.835.188.952	100,0	38.144.110.871	100,0	3,6

Fonte: SECEX ; elaboração FIEB/ SDI.



SDI SUPERINTENDÊNCIA
DE DESENVOLVIMENTO
INDUSTRIAL